

Интерьер этой московской квартиры — пример успешной удалённой работы дизайнеров Екатерины Мамаевой и Татьяны Еднацевич. Хозяин согласовал проект в чертежах и ни разу не был на стройке, а для хозяйки интерьер и вовсе стал сюрпризом

текст: Ольга Вологодина  
фото: Михаил Степанов  
стилист: Евгения Шуэр

Гостиная. Панно из эвкалипта редкого оттенка, созданное по эскизам авторов проекта, мастера вручную набирали несколько месяцев. Оригинальное напольное покрытие из ясеня со вставками из латуни — ещё одна авторская разработка. Диван, кресло, журнальный столик Minotti. Шторы — из ткани Loro Piana. Бра, Visual Comfort & Co. Ваза, блюдо, Anna Torfs. Ваза-лист, Armani/Casa. Плед, подушки, de Le Cuona

# Без права на ошибку



**Т**акой кредит доверия авторы проекта получили от заказчика, которому очень понравился интерьер, спроектированный Екатериной и Татьяной для его друзей. Перед дизайнерами он поставил непростую задачу: создать современный респектабельный интерьер и сдать объект полностью укомплектованным вплоть до посуды, столовых приборов, ванных принадлежностей и постельного белья. Планировка, пожалуй, одна из ключевых особенностей интерьера. Дизайнеры спланировали пространство наилучшим для семьи образом: разделили квартиру на общественную зону и отдельную приватную, причём родительская часть и детский блок, в свою очередь, также изолированы друг от друга; выделили место под гардеробную при спальне хозяев и оборудовали постирочную комнату. «Наверное, это одна из наших самых лучших планировок за последнее время, — поясняет Екатерина. — Мы постарались наиболее удобно расположить помещения, сделать так, чтобы всем домочадцам было комфортно». Сами авторы сравнивают интерьер с дорогим мужским костюмом из кашемира, сшитым по индивидуальным меркам, идеально скроенным и тактильно приятным. Здесь абсолютно всё, за

#### ЕКАТЕРИНА МАМАЕВА:

*«Проект уникален тем, что заказчик нам полностью его доверил, согласовав лишь по чертежам и визуализации. А для хозяйки интерьер стал полным сюрпризом: она знала только, что куплена квартира и ведутся строительные работы. С одной стороны, это идеальная ситуация для профессионала: ты получаешь полную свободу творчества, а с другой стороны — большая ответственность, ведь нужно учесть множество нюансов, о которых даже не догадываешься»*

Авторы проекта дизайнеры Екатерина Мамаева, Татьяна Едначевиц, стилист Евгения Шуэр



Вид из гостиной на столовую. «В работе дизайнера очень важна насмотренность, необходимо обращать внимание на то, что находится вокруг, открывать для себя что-то новое. Также необходимо постоянно расширять свой кругозор: посещать российские и международные выставки по дизайну, искусству. А ещё важен дом, в котором живёт сам дизайнер. Прежде чем предложить заказчику какие-то решения или вещи, я обычно тестирую их на себе. Как они поведут себя при ежедневном использовании, какие ощущения будешь испытывать, когда спишь на дорогом матрасе. Словом, наглядно показываю заказчикам, что и как», — говорит Екатерина. Подносы, Riviere

*Слева вверху* Фрагмент гостиной. Панно из белого мрамора выполнено по эскизам авторов проекта



## ИНТЕРЬЕР

Обеденный стол выполнен по эскизам дизайнеров. Стулья, **Driade**. Люстра, **Visual Comfort&Co**. Посуда, **Hermès**. Фотопанно, Владимир Клавихо-Телепнёв. Посуда, **Hermès, Christoffe**



## ИНТЕРЬЕР



Зона кухни. Кухня, **Valcucine**. Кофейник, молочник, столовые приборы, **Robbe&Berking**

Внизу Комната сына. Мебель изготовлена

по эскизам дизайнеров. Кресло, **B&B Italia**. Модель автомобиля, **Authentic Models**. Мягкие игрушки, **Loro Piana**. Подсвечники, **Armani/Casa**

исключением дивана и светильников, сделано на заказ. «Хозяин—перфекционист во всём, это понятно с первого взгляда: он всегда безупречно одет, выглядит с иголочки,—поясняет Екатерина.—К тому же идеалу стремились и мы. Взять, например, полы со вставками из латуни. Мы очень долго искали покрытие, которое бы сохраняло металл, защищало от механических повреждений, чтобы латунь всегда оставалась блестящей, не окислялась. Или панно за диваном. Оно набиралось мастерами вручную из шпона эвкалипта. Представьте, насколько это филигранная работа—инкрустировать тонюсенькие полосы, практически лучи из металла, в полотно древесины. К предметам интерьера мы предъявляли особые требования. Квартира должна была быть идеальна в использовании и даже спустя время выглядеть так, будто только что распахнула свои двери владельцам. В общем, качество и ещё раз качество во всём». Особое значение в современном дизайне приобретает цветовая гамма. По мнению Екатерины, она должна быть как можно более монохромной, выстроенной на





Детская ванная комната. Сантехника, Hoesch

Комната девочки. Мебель изготовлена на заказ. Плед, Loro Piana



Спальня хозяев. Кровать **Bellavista Collection** в ткани **Loro Piana**. Комод, **JNL**. Настольная лампа, **Visual Comfort&Co**. Дверь, **Rimadesio**. Постельное бельё, **ATELIER TATI**. Плед, **de Le Cuona**. Декоративный коралл, **Giuliano Tincani**. Ваза

и мелочница из бронзы, **Promemoria**. Лупа, **Robbe&Berking**

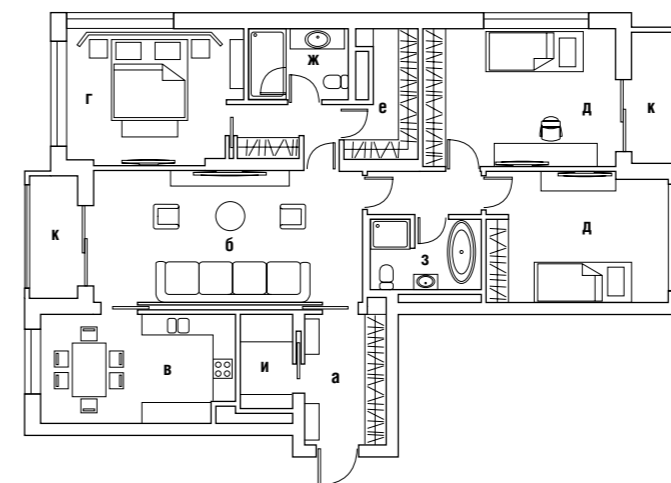
Слева Зона прихожей. На полу — крупноформатный керамогранит **FMG**. Банкетка, напольная ваза, **Bellavista Collection**. Газетница, **Armani/Casa**

полутонах, чтобы, придя домой после работы, людей ничто не раздражало, отдыхал глаз, была спокойная, расслабляющая атмосфера. «За спиной меня ещё называют королевой монохрома, — улыбается дизайнер. — Я умею создавать палитру на полутонах, но при этом интерьеры нельзя назвать скучными, они получаются живыми, чувственными, наполненными позитивной энергией. В этом моя сила. Но я никогда не забываю о личности заказчика. Это самое главное. Время чистых стилей ушло безвозвратно. Сегодня речь идёт не о стиле дизайнера как таковом, интерьер в первую очередь должен быть очень личным, индивидуальным, персонифицированным».

## Интерьер можно сравнить с дорогим мужским костюмом из кашемира, сшитым по индивидуальным меркам

Авторы проекта дизайнеры **Екатерина Мамаева, Татьяна Еднацевич** (студия «МК-Дизайн», г. Москва)  
Поставка аксессуаров салон **DELUXE HOME CREATION**

Общая площадь 140 м<sup>2</sup>



- а) прихожая-холл
- б) гостиная
- в) кухня
- г) спальня
- д) детские комнаты
- е) гардеробная
- ж) ванная комната
- з) детский санузел
- и) постирочная
- к) балконы